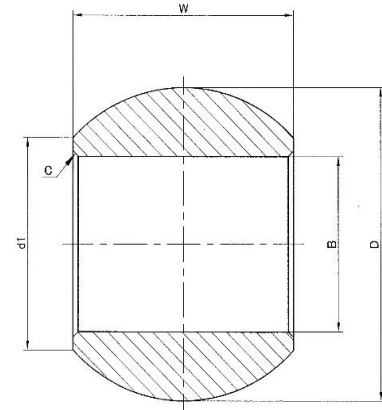


GR

部品名	材料	表面処理
鉄	軸受鋼(SUJ2) HRC58以上	
ステンレス	軸受鋼(SUS440C) HRC56以上	



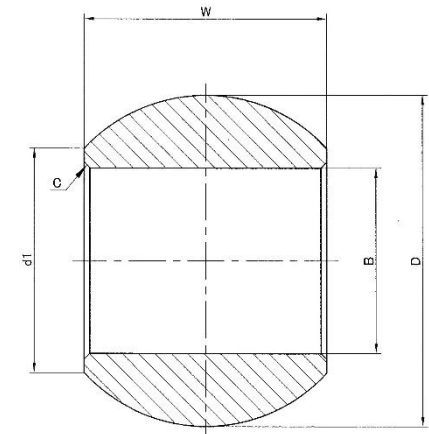
注 記

内径サイズ	~φ3	~φ6	~φ10	~φ18	~φ30
H7 公差	+10	+12	+15	+18	+21
(μm)	0	0	0	0	0

型式番号	内径	巾	球径	端面径	面取径	硬度
	φB H7					
GR-5	5.00	8.00	11.112 (7/16)	7.71	0.3	60~66
GR-6	6.00	9.00	12.700 (1/2)	8.96		
GR-8	8.00	12.00	15.875 (5/8)	10.39	0.5	
GR-10	10.00	14.00	19.050 (3/4)	12.92		
GR-12	12.00	16.00	22.225 (7/8)	15.43	0.6	
GR-14	14.00	19.00	25.400 (1)	16.86		
GR-16	16.00	21.00	28.575 (1 1/8)	19.38		
GR-18	18.00	23.00	31.750 (1 1/4)	21.89		
GR-20	20.00	25.00	34.925 (1 3/8)	24.39		
GR-22	22.00	28.00	38.100 (1 1/2)	25.84		
GR-25	25.00	31.00	42.863 (1 11/16)	29.60	0.8	
GR-30	30.00	37.00	50.800 (2)	34.81		

SR

部品名	材料	表面処理
鉄	軸受鋼(SUJ2) HRC58以上	
ステンレス	軸受鋼(SUS440C) HRC56以上	



注 記

内径サイズ	~φ3	~φ6	~φ10	~φ18	~φ30
H7 公差	+10	+12	+15	+18	+21
(μm)	0	0	0	0	0

型式番号	内径	巾	球径	端面径	面取径	硬度
	φB H7					
SR-5	5.00	8.00	11.112 (7/16)	7.71	0.50	58.5~63.5
SR-6	6.00	9.00	12.700 (1/2)	8.96		
SR-8	8.00	12.00	15.875 (5/8)	10.39		
SR-10	10.00	14.00	19.050 (3/4)	12.92		
SR-12	12.00	16.00	22.225 (7/8)	15.43		
SR-14	14.00	19.00	25.400 (1)	16.86		
SR-16	16.00	21.00	28.575 (1 1/8)	19.38		
SR-18	18.00	23.00	31.750 (1 1/4)	21.89		
SR-20	20.00	25.00	34.925 (1 3/8)	24.39		
SR-22	22.00	28.00	38.100 (1 1/2)	25.84		
SR-25	25.00	31.00	42.863 (1 11/16)	29.60		
SR-30	30.00	37.00	50.800 (2)	34.81		