

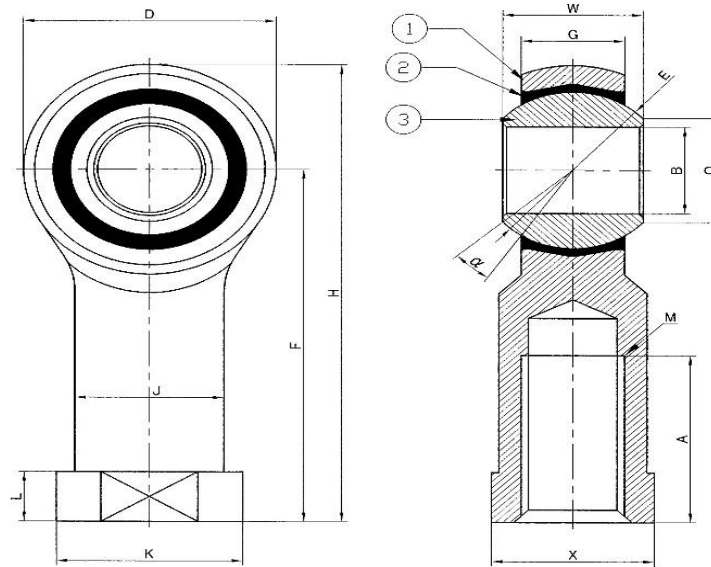
# DMF

ロットエンドめねじ 無給油タイプ	
部品名	材料
ボディ (ハウジング)	S35C
ボール	SUJ2
インサート	エムロン

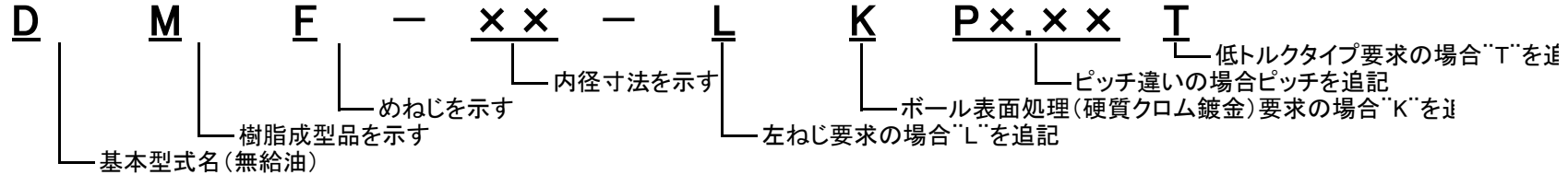
## 注 記

- 全ての型番が受注生産となります。
- 無負荷トルク  
寸法表の表記は、標準トルク  
低トルクタイプは、0.02N・m MAX  
※選定に当たってはエムティアールにご相談ください。

内径サイズ	~φ3	~φ6	~φ10	~φ18	~φ30
H7 公差	+10	+12	+15	+18	+21
(μm)	0	0	0	0	0



## 型番番号列



型式番号	ボール				ボディ (ハウジング)									許容傾斜角 α 度	無負荷回転トルク MAX N・m	ラジアルすきま MAX mm
	内径 φB	巾 W	球径 SφE	端面径 φO	頭部巾 G	頭部外 径 φD	芯間 距 離 F	ねじ有効 長さ A	ねじ M	二面巾外 径 K	二面巾 X	二面巾長 さ L	胴外径 J			
	H7	0 -0.13	参考	参考	+0.2 -0.7	±1.0	±1.0	MIN	JIS2級	±0.5	±0.25	+0.2 -0.7	±0.5			
DMF-5	5.00	8.00	11.11	7.71	6.0	16.0	27.0	12.0	M5×0.8	11.0	9.0	4.0	9.0	12	0.04	0.05
DMF-6	6.00	9.00	12.70	8.96	6.7	18.0	30.0	14.0	M6×1.0	13.0	11.0	5.0	10.0	11	0.04	
DMF-8	8.00	12.00	15.88	10.40	9.0	22.0	36.0	17.0	M8×1.25	16.0	14.0	5.0	12.5	12	0.05	
DMF-10	10.00	14.00	19.05	12.92	11.0	26.0	43.0	21.0	M10×1.5	19.0	17.0	6.5	15.0	12	0.06	
DMF-12	12.00	16.00	22.22	15.43	12.0	30.0	50.0	24.0	M12×1.75	22.0	19.0	6.5	17.5	13	0.06	
DMF-14	14.00	19.00	25.40	16.86	14.0	34.0	57.0	27.0	M14×2.0	25.0	22.0	8.0	20.0	14	0.08	
DMF-16	16.00	21.00	28.58	19.39	15.0	38.0	64.0	33.0	M16×2.0	27.0	22.0	8.0	22.0	14	0.08	
DMF-18	18.00	23.00	31.75	21.89	17.0	42.0	71.0	36.0	M18×1.5	31.0	27.0	10.0	25.0	14	1.00	
DMF-20	20.00	25.00	34.92	24.38	18.0	46.0	77.0	40.0	M20×1.5	34.0	30.0	10.0	27.5	14	1.00	
DMF-22	22.00	28.00	38.10	25.84	20.0	50.0	84.0	43.0	M22×1.5	37.0	32.0	12.0	30.0	15	1.00	